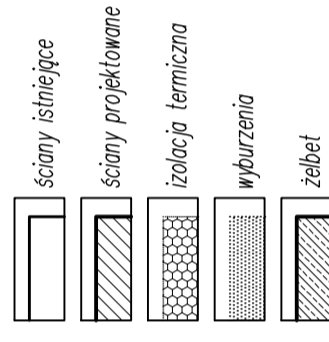
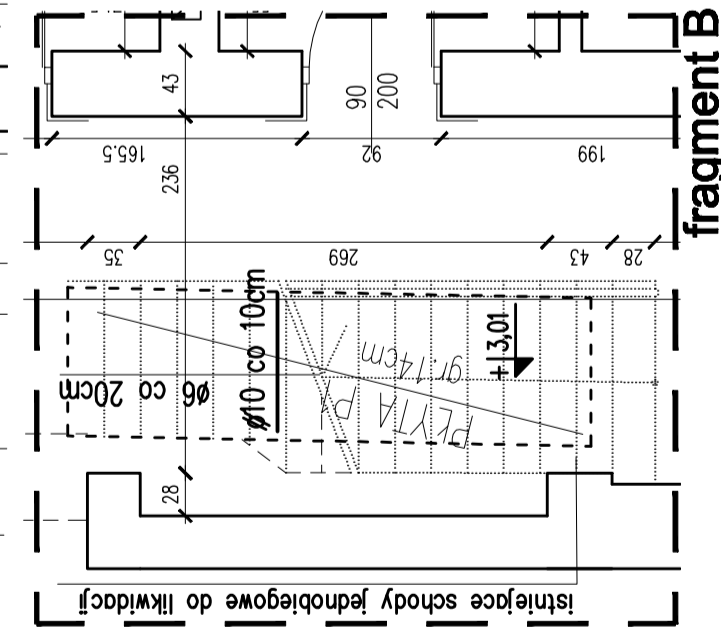


fragment A

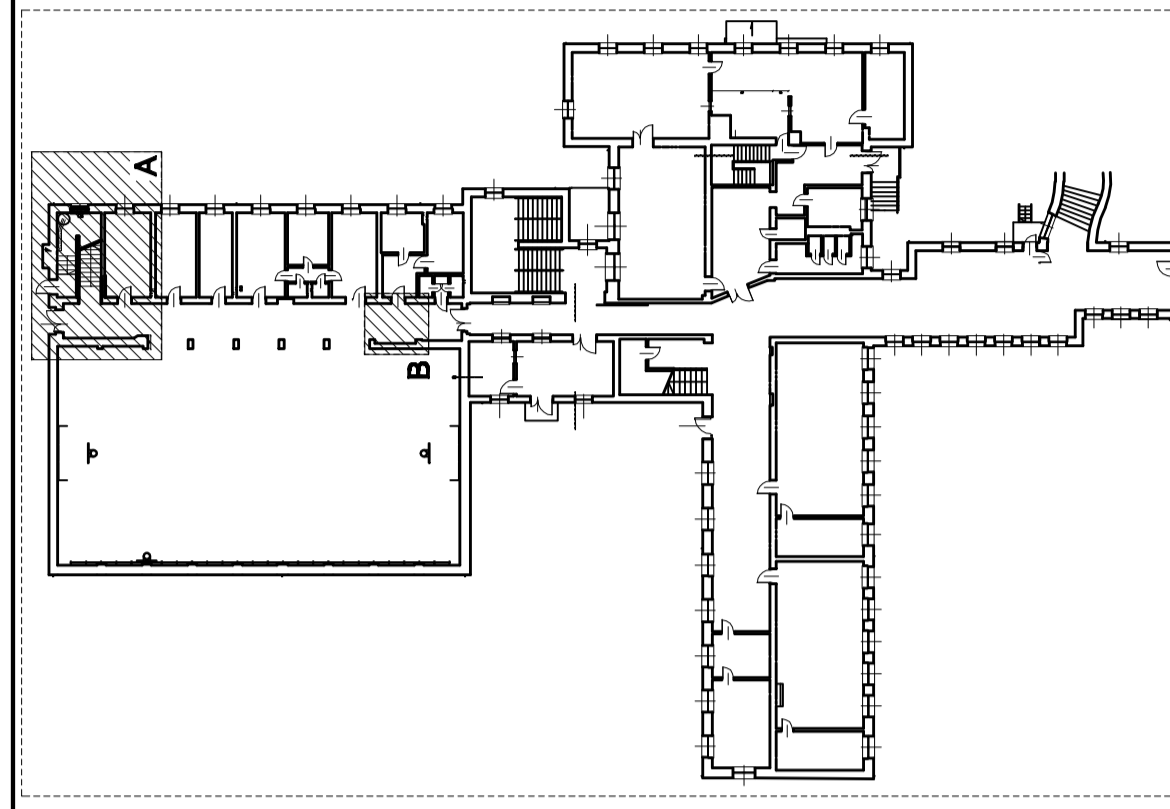
LEGENDA:



Sposób zasklepienia otworu w płycie:
 - zdjąć warstwy podłogowe w okolicy otworu
 - w dolnej części istniejącej płyty żelbetowej osadzić pręty stalowe $\varnothing 10$ w odstępach co 10cm (pręty osadzić na kleju montażowym)
 - istniejącą płytę rozkuć w jej górnej części, tak aby stworzyć dodatkowe oparcie dla nowej płyty
 - w celu poprawienia połączenia istniejącej części z nową, przed betonowaniem zagrubować styki zaprawą ATLAS MONIER



fragment B



- UWAGI:
1. Poziom odniesienia $\pm 0,00$ = parter budynku istniejącego
 2. Projekt rozpatrywać razem z projektem architektury
 3. Sposób wykonywania robót i sposób zbrojenia elementów żelbetowych – patrz opis techniczny
 4. Wszystkie wymiary sprawdzić na budowie

USŁUGI PROJEKTOWE mgr. inż. Andrzej Gunia 34-100 Wadowice Gorzeń Dolny 71	FAZA: PROJEKT BUDOWLANY ZMIENNY
OBIEKT: SZKOŁA PODSTAWOWA W BRZEŹNICY CZĘŚĆ DOBUDOWANA Z PRZEDSZKOLEM ORAZ SALĄ GIMNASTYCZNA	BRANŻA: KONSTRUKCJA
ADRES: 34-114 BRZEŹNICA gm. Brzeźnica dzielnica nr 223/6, 223/6, 211/23	DATA: LUTYPAŃ 2007
INWESTOR: GMINA BRZEŹNICA	SKALA: 1:50
TREŚĆ RYSUNKU: RZUT PARTERU SCHEMAT KONSTRUKCJI PARTERU	NR RYS.: K1
PROJEKTOWAŁ: mgr. inż. Andrzej Palonek Nr upr. 338/2002	POPIS
SPRAWDZIŁ: mgr. inż. Anna Kusina Nr upr. GP.IV-63/454/76	