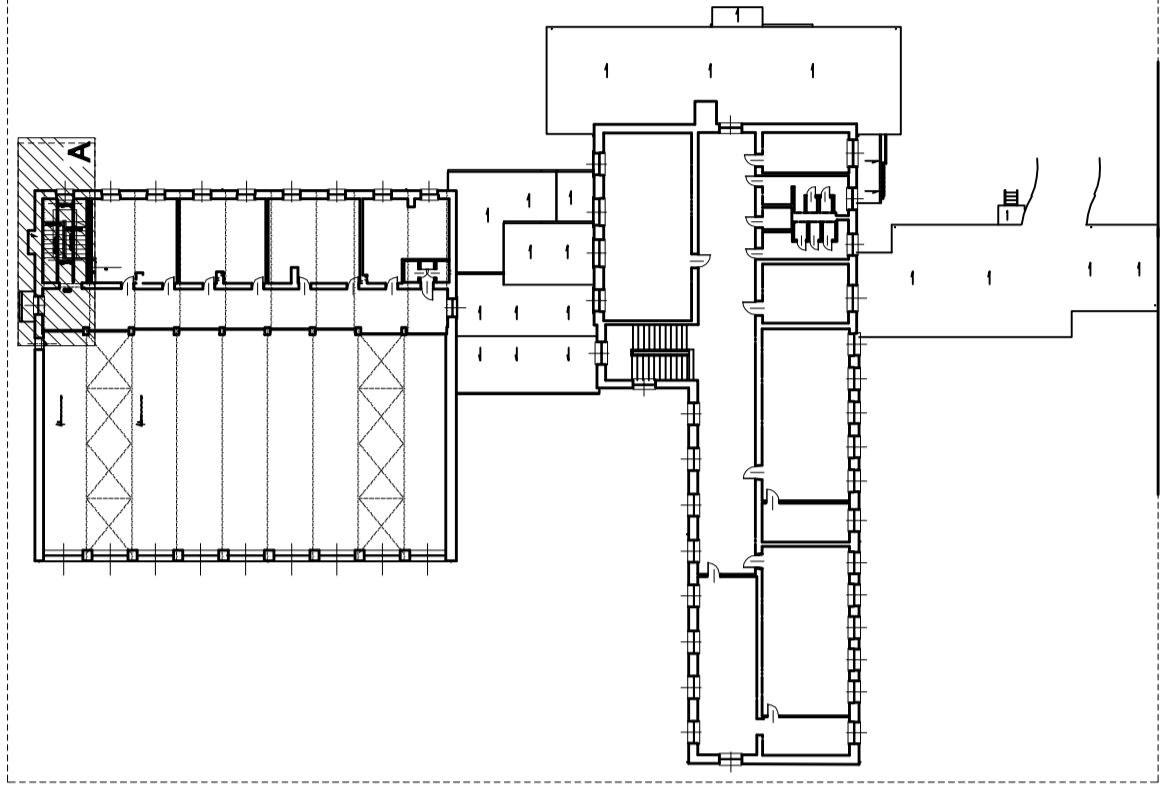


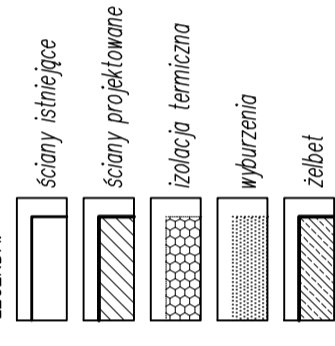
fragment A



UWAGI:

1. Poziom odniesienia $\pm 0,00$ = parter budynku istniejącego
2. Projekt rozpatrywać razem z projektem architektury
3. Sposób wykonywania robót i sposób zbrojenia elementów żelbetowych – patrz opis techniczny
4. Wszystkie wymiary sprawdzić na budowie

LEGENDA:



UWAGA !

WSZYSTKIE WYMIARY SPRAWDZIĆ NA BUDOWIE

USŁUGI PROJEKTOWE mgr. inż. Andrzej Gunia 34-100 Wadowice Gorzeń Dolny 71	FAZA: PROJEKT BUDOWLANY ZAMBIENNY
OBIEKT: SZKOŁA PODSTAWOWA W BRZEŹNICY CZEŚĆ DOBUDOWANA Z PRZEDSZKOLEM ORAZ SALĄ GIMNASTYCZNĄ	BRANŻA: KONSTRUKCJA
ADRES: 34-114 BRZEŹNICA gm. Brzeźnica działki nr 223/6, 223/6, 211/23	DATA: LUTYPAŃ 2007
INWESTOR: GINIA BRZEŹNICA	SKALA: 1:50
TREŚĆ RYSUNKU: RZUT I PIĘTRA SCHEMAT KONSTRUKCJI PARTERU	NR RYS.: K2
PROJEKTOWAŁ: mgr. inż. Andrzej Palonek Nr upr. 338/2002	POPIS:
SPRAWDZIŁ: mgr. inż. Anna Kusina Nr upr. GP.IV-63/454/76	
© INTERSAL INTERCO Sp. z o.o. Profesjonalizacja B2 PL ID: F16408	