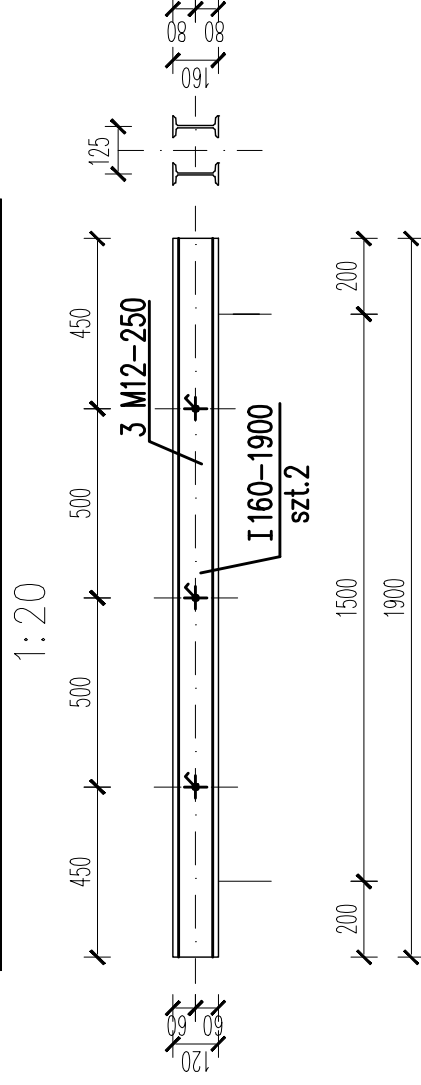
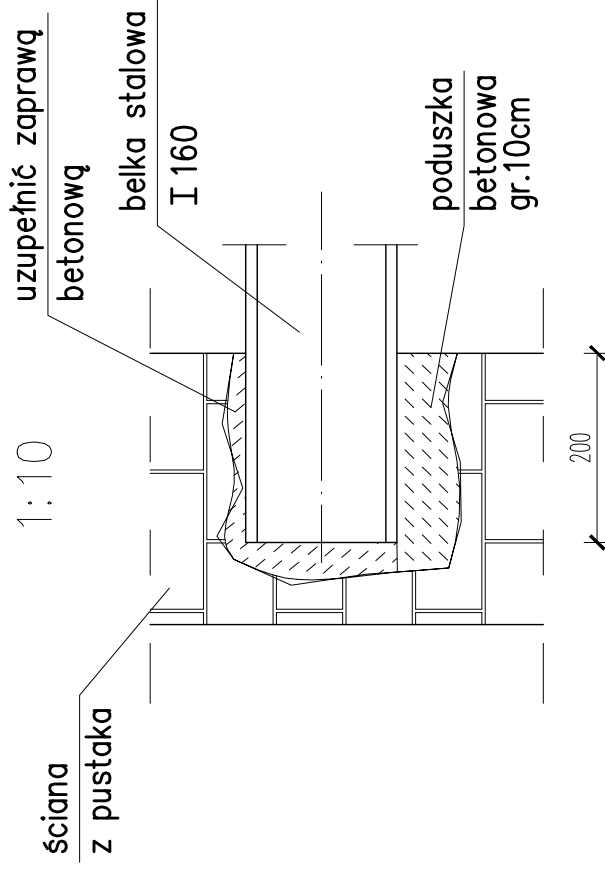


Nadproża stalowa Ns1, Ns2



Sposób oparcia belki na istniejącej ścianie



UWAGI:

1. Poziom odniesienia $\pm 0,00$
= parter budynku istniejącego
2. Projekt rozpatrywać razem z projektem architektury
3. Sposób wykonywania robót i sposób zbrojenia elementów żelbetonowych
- patrz opis techniczny
4. Wszystkie wymiary sprawdzić na budowie

USŁUGI PROJEKTOWE mgr. inż. Andrzej Gunia 34-100 Wadowice Gorzeń Dolny 71	FAZA: PROJEKT BUDOWLANY ZAMIENI
SZKOŁA PODSTAWOWA W BRZEŹNICY CZĘŚĆ DOBUDOWANA Z PRZEDSZKOLEM ORAZ SALĄ GIMNASTYCZNĄ	BRANŻA: KONSTRUKCJA
ADRES: 34-114 BRZEŹNICA gm. Brzeźnica działki nr 223/6, 223/8, 211/23	DATA: LISTOPAD 2007
INWESTOR: GMINA BRZEŹNICA	SKALA: 1:20
TREŚĆ RYSUNKU: NADPROŻA STALOWE	NR RYS.: k3
PROJEKTOWAŁ: mgr. inż. Andrzej Palonek Nr upr. 338/2002	PODPIS
SPRAWDZAŁY: mgr. inż. Anna Kusina Nr upr. GP.IV-63/454/76	
© INTERsoft. InEiCAD Professional 6.2 PL ID #164048	